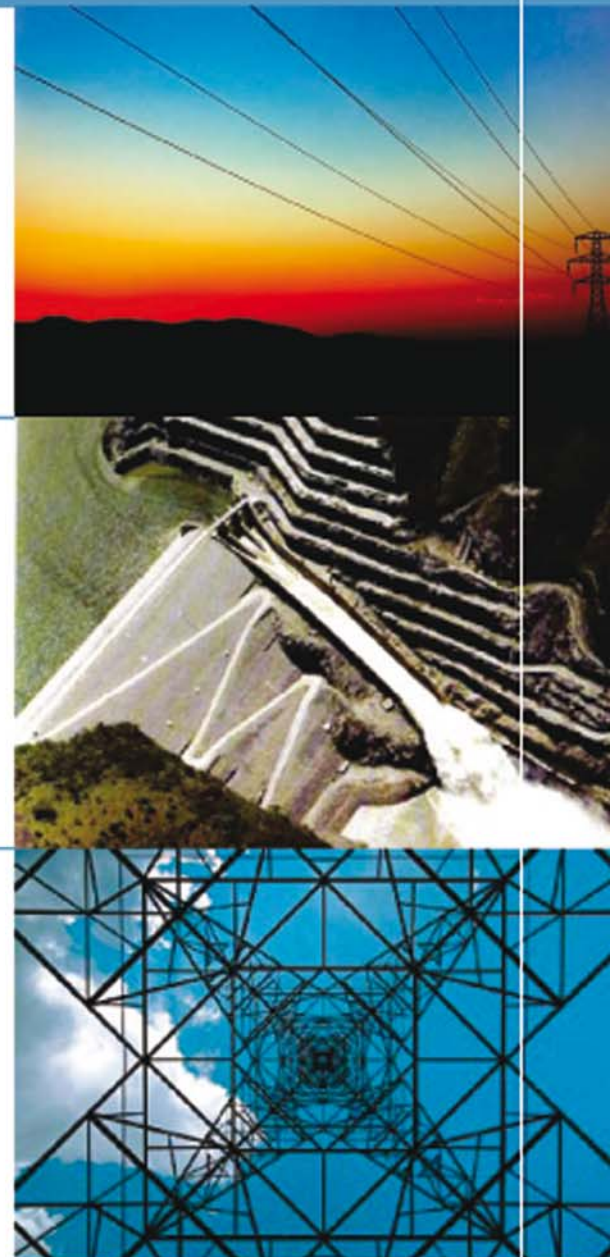




monitoreo mercado eléctrico

BOLETÍN MENSUAL

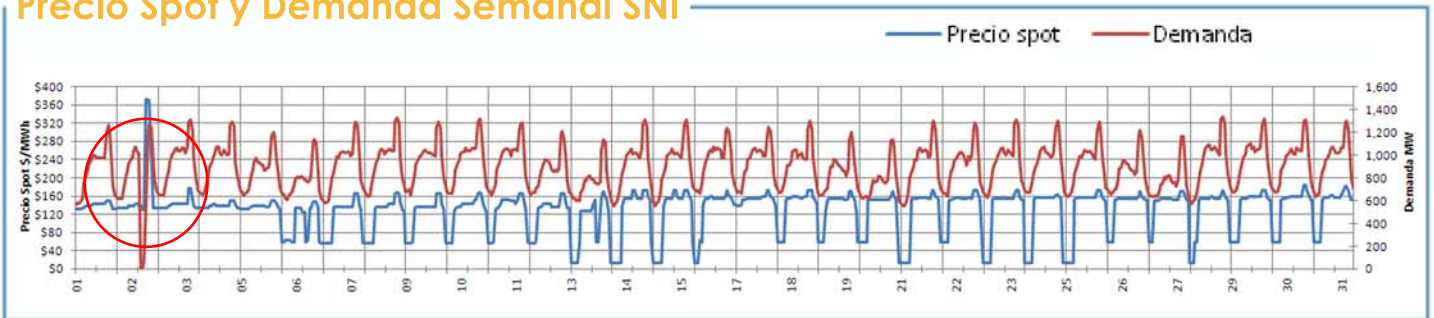


Comisión Nacional de Energía Eléctrica

*del 1 al 31 de
julio 2008*

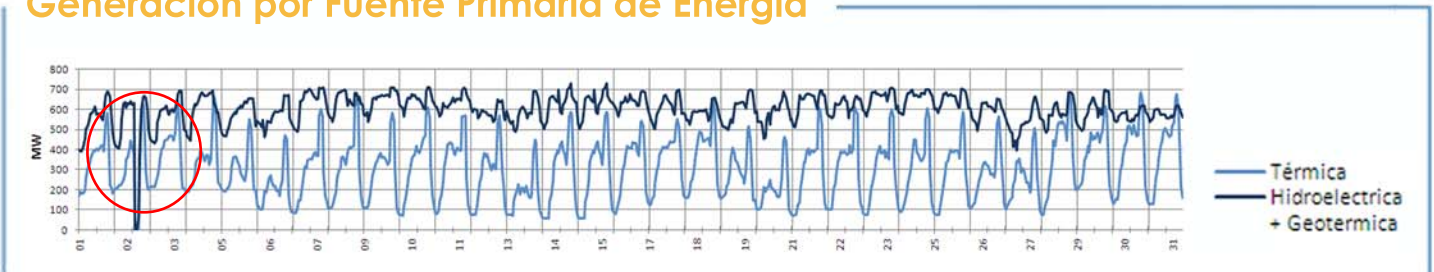
monitoreo del 1 al 31 de julio 2008

Precio Spot y Demanda Semanal SNI



El Precio Spot tuvo un promedio de 129.40 \$/MWh con una variación de \$ 9.11 a la baja respecto al mes anterior, con un máximo de 371.76 \$/MWh el día miércoles 2 a las 18 hrs. y un mínimo de 13.09 \$/MWh el lunes 28 a la 1 hr. La demanda SNI tuvo un promedio de 901.56 MW, la demanda máxima fue el día lunes 28 a las 19:15 hrs. con 1337.71 MW y una mínima de 0.29 MW el día 2 a las 15 hrs. El coeficiente de correlación entre el precio y la demanda fue de 0.42. **Nota: El día 2 se tuvo un apagón general en todo el país, por falla a tierra en la subestación Guatemala Sur, como se logra apreciar en la gráfica el precio spot se vio afectado.**

Generación por Fuente Primaria de Energía



FACTOR DE PLANTA

	Hidro	Geo	Térmica
MIN.	0%	0%	0%
MAX.	100%	100%	63%

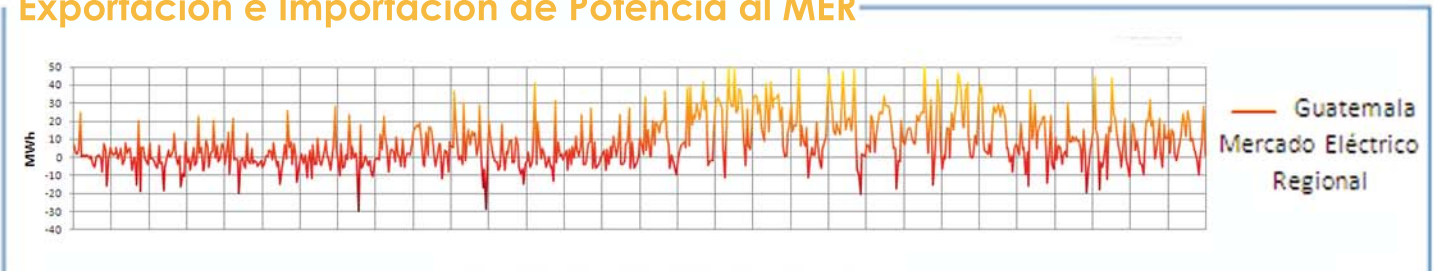
La tabla de arriba representa el porcentaje de utilización respecto a la capacidad instalada para las plantas hidroeléctricas, geotérmicas y térmicas en el SNI.

Exportación e Importación

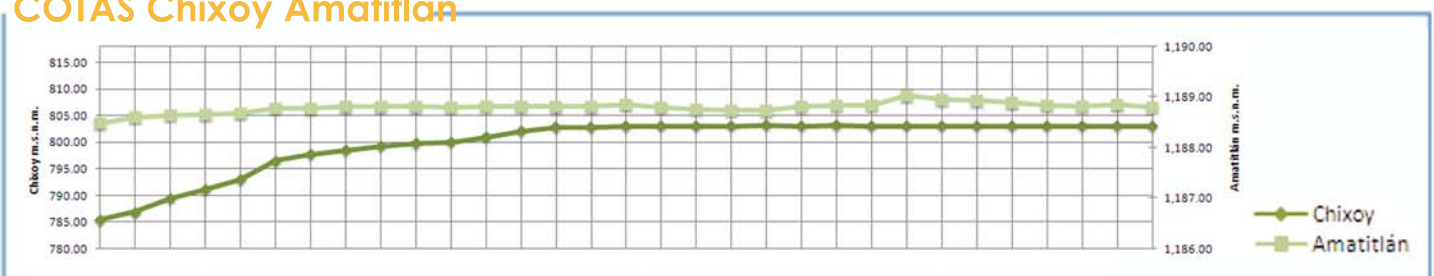
Guatemala exportó al MER un total de 5.90022 GWh. La exportación máxima de energía del sistema Guatemalteco al MER fue de 52.69 MWh el día miércoles 23 a las 14:00 hrs. La importación máxima de energía del MER al sistema de Guatemala fue de -29.61 MWh el día martes 8 a las 14:00 hrs.

Fuente: Posdespachos del AMM usando registros horarios de energía del medidor de la Subestación Guate-Este.

Exportación e Importación de Potencia al MER



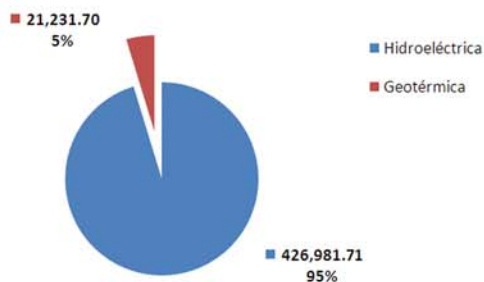
COTAS Chixoy Amatitlán



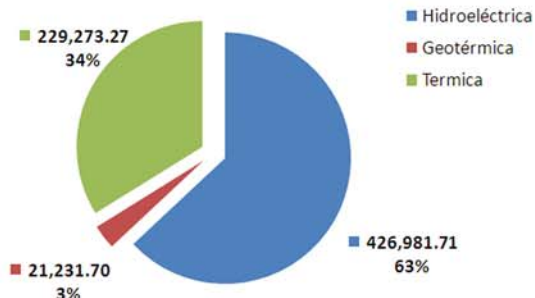
La cota de Chixoy presenta un valor de 785.49 a 803 m.s.n.m. con una variación de 17.51 m. La cota de Amatitlán presenta un valor de 1,188.48 a 1,188.80 m.s.n.m. con una variación de 0.32 m. Cota de rebalse de Chixoy: 803 m.s.n.m.

Nota: m.s.n.m. = metros sobre nivel del mar
cota = nivel del embalse

Generación Semanal por Recursos Renovables (MWh)

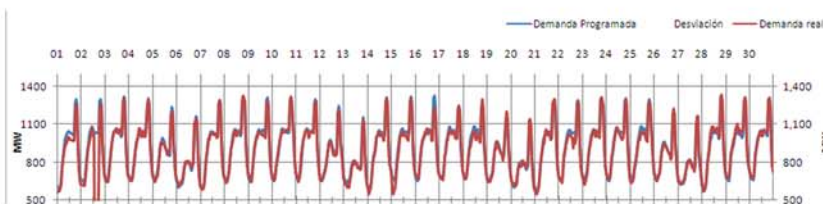


Generación por fuente primaria de energía (MWh)



Demanda Programada Vrs. Real

La relación entre la demanda programada y el posdespacho se comportó con una desviación máxima de 99.97% y una mínima de 0.0028%, con un promedio de 2.85%, lo cual representa un desvío de -1037.99 MW, -0.03 MW y 2.94 MW respectivamente. El MAPE fue de 2.46% mientras que el mes anterior fue de 2.44%. (Ver nota de Precio Spot)

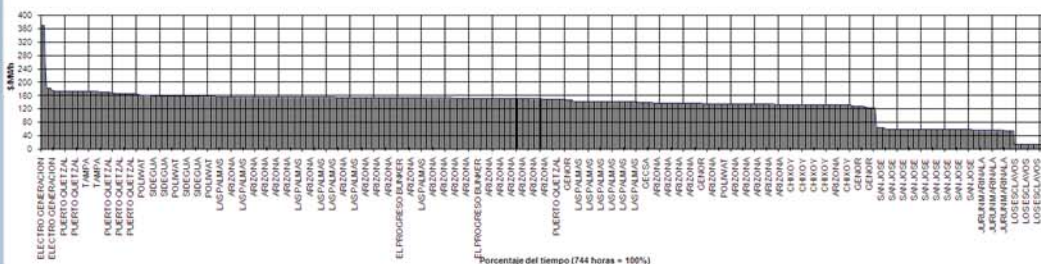


Curva de Duración del Precio Spot



El 79% del tiempo durante la semana el precio Spot mantuvo los valores de 123 a 182 US\$/MWh. El 13% del tiempo se mantuvo en los valores de 55 a 63 US\$/MWh. El 6% del tiempo mantuvo un valor alrededor de 13.8 US\$/MWh.

Identificación del Generador Marginal



Se puede observar que los generadores que determinaron el precio del Mercado Spot, fueron: Arizona con 34%, Las Palmas con 14%, y San José con 9% de participación en el mes.

RESUMEN	Precio Spot	Demanda SNI	Hidro +Geo	Térmica	INT	Programa	Desviación %	Error %
MAX	371.76 \$/MWh	1,337.71 MW	729.20 MW	683.20 MW	52.69 MW	1,323.45 MW	99.97%	99.97%
MIN	13.09 \$/MWh	0.29 MW	0.22 MW	0.00 MW	(29.61) MW	566.81 MW	0.0028%	0%
PROM	129.40 \$/MWh	901.56 MW	602.44 MW	308.16 MW	7.93 MW	908.23 MW	2.85%	2.89%

Coefficiente de Correlación Precio Demanda **0.4183**

Resumen Combustibles

	Anterior	Actual
US Gulf	79.80	66.53
IY Cargo	79.35	67.98
WTI	98.59	88.44

-13.27 ↓
-11.37 ↓
-8.15 ↓

El precio a futuro del WTI en la semana se situó en un valor de 133.29 \$/BBL para entrega en Agosto. El promedio móvil del mes del Bunker NYC 1%\$ MAX fue 109.60 \$/BBL, y el USGC 3%\$ MAX fue 107.54 \$/BBL, promedio diario.